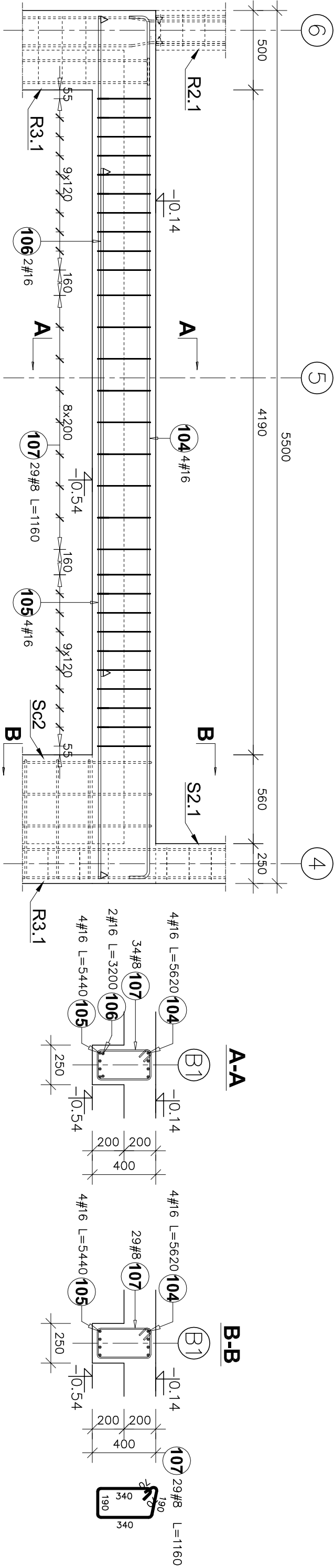
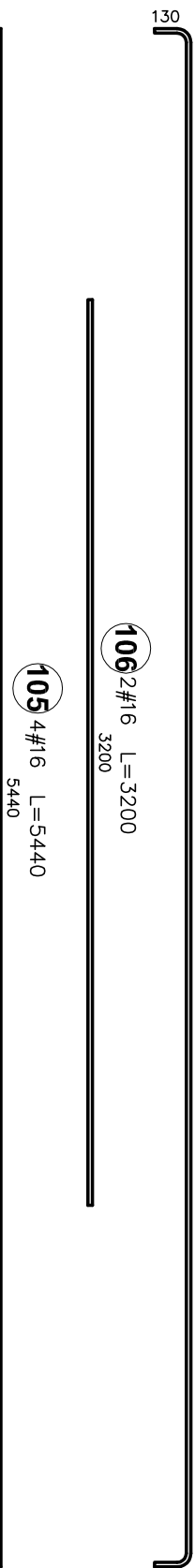


Belka B3.4
(25x40cm)
Liczba elementów: 1

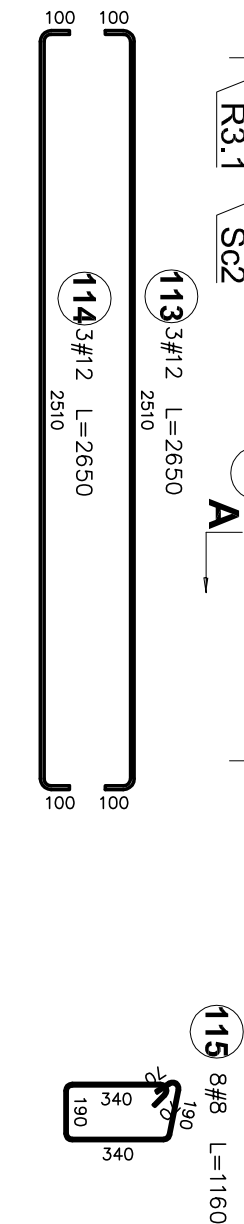
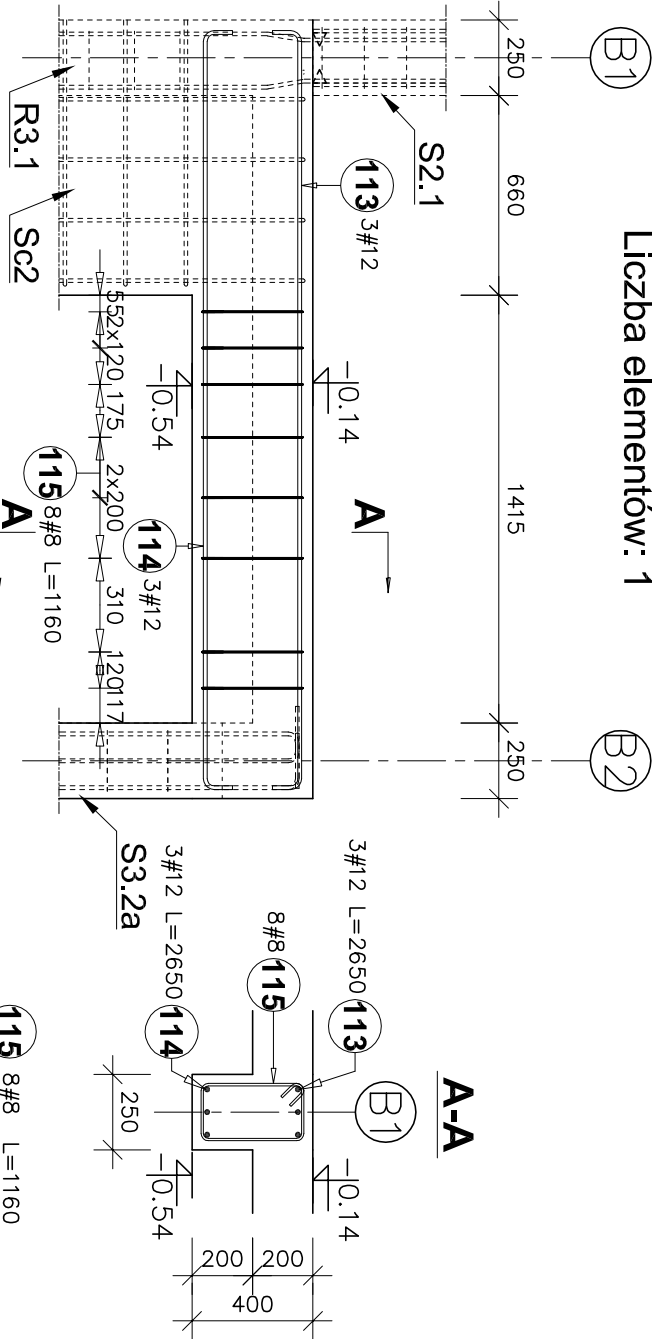


POZIOM POSADZKI PARTERU: ±0,00=277,25m n.p.m.



Belka B3.3
(25x40cm)

Liczba elementów: 1



- UWAGI:
- ELEMENTY ŻELBETOWE WYLEWANE Z BETONU:
 - *powyżej poziomu terenu: C25/30
 - Stal zbrojeniowa klasy AIIIIN (B500SP)
 - Zakłady dla prętów: #10–65cm, #12–75cm, #16–85cm
 - Osiłina: 30mm
 - Należy zachować ciągłość zbrojenia
 - Łączonych elementów. Zbrojenie podłużne ław należy wprowadzić w dochodzący element na długość równą minimum długości zakładu dla danej średnicy pręta.
 - Rysunek rozpatrywać łącznie z opisem technicznym branży konstrukcyjnej oraz projektami technicznymi pozostałych branż.
 - Rysunek rozpatrywać łącznie z rysunkami elementów dochodzących.
 - wymiary podano w mm.
 - klasa ekspozycji XC1

Poz.	Stal	Długość (mm)	Liczba			Długość łączna (m)		
	#		w elementach	elementów ogółem				
					# 8		# 12	# 16
A-IIIIN								
104	16	5620	4	1	4			22,48
105	16	5440	4	1	4			21,76
106	16	3200	2	1	2			6,40
107	8	1160	29	1	29	33,64		
113	12	2650	3	1	3		7,95	
114	12	2650	3	1	3		7,95	
115	8	1160	8	1	8	9,28		
Długość wg średnic (m)						42,92	15,90	50,64
Masa 1 m pręta (kg/m)						0,40	0,89	1,58
Masa łączna wg średnic (kg)						16,95	14,12	80,01
Masa łączna wg gatunku stali (kg)						111,08		
Ogółem (kg)						111,08		

PROJEKT WYKONAWCZY					
Jednostka projektowa:	Biuro Usług Projektowych i Inwestycyjnych "DOMINEX" Okazian Wozniak ul. Lewickowskiego 25/309, 38-400 Krośno tel. 13 436 99 12				
Nazwa obiektu budowlanego:	"Przebudowa wraz ze zmianą sposobu użytkowania istniejącego zabudowanego budynku Pałacu Karczkowskich na budynek użyteczności publicznej - muzeum i bibliotekę multimedialną (mediatyczny oraz rozbudowa o pomieszczenia przeznaczona na muzeum - Rzemiosła w Krośnie -"Przebiegił Nami, Kulini i Szulę w Krośnie", a także o pomieszczenia przeznaczona na przestrzeń dla rozwoju aktywności społecznej mieszkańców, na terenie nr ewid. 3421/12, położonej w Krośnie przy ul. Grodzkiej 41, obręb Śródmieście."				
Inwestor:	Muzeum Rzemiosła w Krośnie, ul. Piłsudskiego 19, 38-400 Krośno Gmina Miasto Krośno, ul. Lwowska 28a, 38-400 Krośno				Rok 2025
Adres obiektu budowlanego:	38-400 Krośno, ul. Grodzka 41, 3421/12 OBRĘB EWIDENCYJNY: ŚRÓDMIEŚCIE JEDNOSTKA EWIDENCYJNA: KROŚNO				SKALA
Temat rysunku:	ZBROJENIE BIELEK B3.3 I B3.4				1 : 25
Element PW	branża konstrukcyjna		Podpis:	Data	
Projektant :	mgr inż. Okazian Wozniak specjalność konstrukcyjna, upr. 00-41-0-73428/91			29.05.2025	
Sprawdzający :	mgr inż. Paweł Parzyk specjalność konstrukcyjna, upr. nr PDK00177P000012			29.05.2025	
4.7K					